



Istandsetting av Rapp 34hk fra skøyta Emley

Motoren er trolig bygget i 1957 - 58. Smøreapparatet har byggenummer 41708 og er produsert i september 1957. Den ble tatt ut av skøyta «Laika» og solgt til Thomas Rott i 1980 som monterte motoren i fiskeskøyta «Emley». Etter at motoren ble tatt ut av «Emley» i 1996 ble den pusset opp og plassert som utstillingsobjekt i handlesenteret Ankerplassen i Tananger i mange år.

I 2010 ble motoren tatt tilbake til Kystkultursamlingen for å sette den i gangbar stand igjen. Den stod da fast og rustsprengninger i vannkappen hadde nesten ødelagt hele motoren.

Motorens tilstand før bearbeiding:

- Stempel satt fast på grunn av rustsprengning innover fra nedre del av kjølekappen
- Kjølestykke (øvre del av topplokk) var helt rustsprengt
- 3 vertikale sprekker rundt sylinder etter rustsprengning. Hele nedre del av kjølekappen var gjengrodd av sprengrust
- Lydpotte rustsprengt i vannkappens nedre del

Utført arbeid:

- Tilpasset øvre del av topplokket (fra en eldre Rapp motor)
- Laget nytt glødehode
- Laget ny fyrplugg
- Overhelt spreder, trykkventil og spindel
- Kontroll/overhaling av brennstoffventiler
- Rengjort veivhus og påfylt ny HD30 olje
- Rengjort smøreapparat og påfylt HD30 olje
- Tilpasset kjølevannsrør med 1» slanger og koplinger
- Sylinderveibane avrettet ved rustsprengning
- Opp-boring av nedre del av vannkappe
- Ren-sliping og fuging av vertikale sylindersprekker
- Rengjøring og grunning av sylinder og topp
- Overhalt luftventiler på veivhus
- Pusset opp startluftflaske og montert ved motor
- Skiftet en luftkran og montert manometer
- Montert overgang for påfylling av trykkluft
- Tilpasset laderør
- Overhalt luftstart, skiftet grafittpakning og laget ny toppforskruning
- Malt hele motoren med Bengalac

Motorens tilstand:

- En del slitasje i sylinder og lagre
- Meget tært vannkappe med tynt gods noen steder
- Bør lagres med frostvæskeblanding i vannkappen
- Kjøling av lydporten er frakoplet
- Egner seg kun til tomgangskjøring
- Slikker under veivlager skal så vidt berøre oljen i veivhuset



På vei til overhaling



Demontering



Demontering



Sylinder demontert



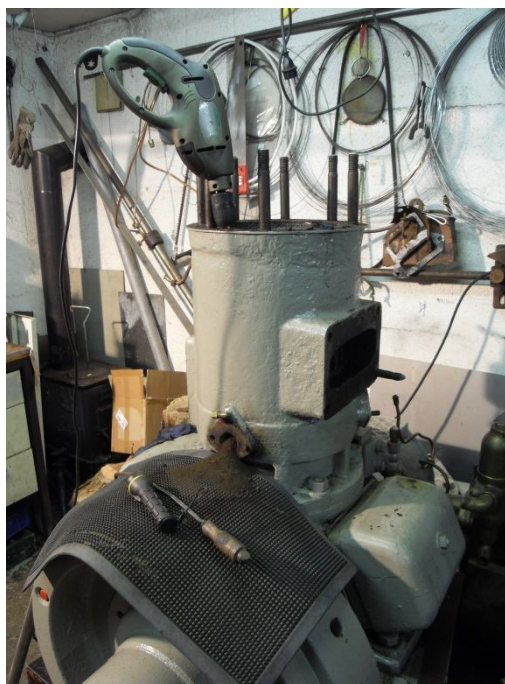
Topplukk demontert



Topplukk var i meget dårlig stand



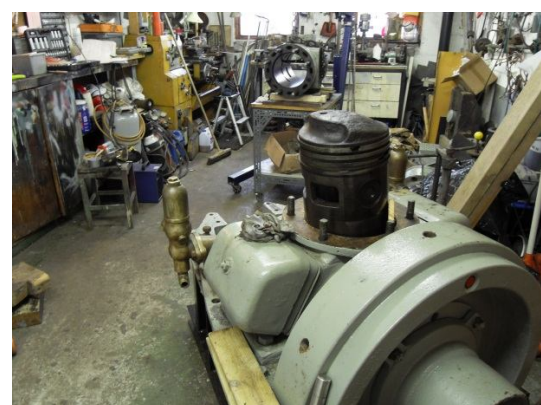
Ut boring vannkappe



Ut boring vannkappe



Avretting sylinder



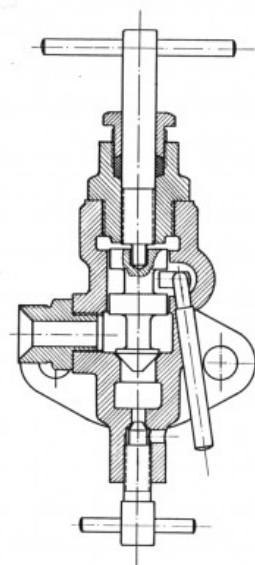
Stempel



Sylinder monteres



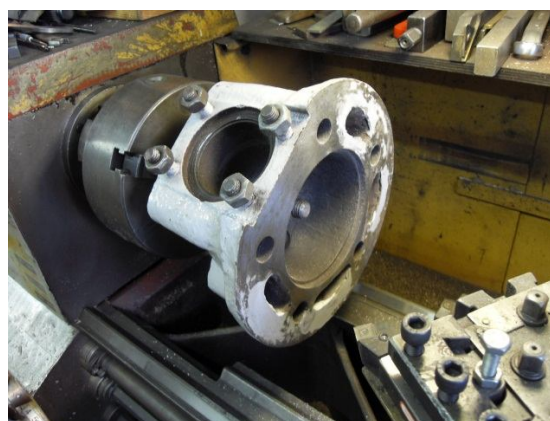
Pumpestativ



Starteventil



Nytt toppstykke



Toppstykke plandreis

